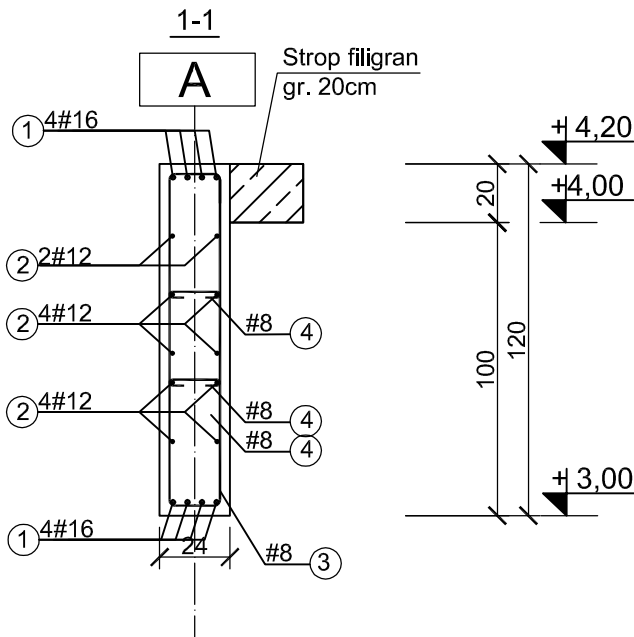


NW.1.2
L=6,30mb① 8#16, L=630cm
630② 10#12, L=630cm
630Nr3 33#8 L=276
co 20cmBeton C30/37
Stal B500SP
Otulina c_{nom} =30 mm

PROJEKT TECHNICZNY

obiekt: BUDYNEK USŁUGOWY
(muzeum, handel, gastronomia)adres inwestycji:
numer działki : 54/22, 54/23, 54/26, 54/17
obręb ewidencyjny: 0020 m.Mlelno
jednostka ewidencyjna : 320905_4inwestor: DIUN-TUR s.c.
Piotr Chlewicki, Anna Chlewicka-Zwierzyk
ul. Krakowska 62/9, 25-701 Kielcejednostka projektowa:
Pracownia Projektowa C O L O S S E U M
konstrukcje budowlane
ul. Tuwima 3A/3 Słupsk 76-200Projektant:
mgr inż. Zbigniew Słowiński
UAN/8346/812/87
spec.konstrukcyjna bez ograniczeńsprawdzający:
mgr inż. Krzysztof Rogozinski
WKP/0214/POOK/21
spec.konstrukcyjna bez ograniczeń

Tytuł rysunku:

NW.1.2

Data
wrzesień
2025Skala
1:25Nr Rys.
K/21

ZESTAWIENIE STALI

Poz.	Stal	Długość [cm]	Ilość [szt.]			Średnica		
	B500SP		Ilość	Elementów	Łącznie	(#8)	(#12)	(#16)
1	16	630	8	1	8			50,40
2	12	630	10	1	10		63,00	
3	8	276	33	1	33	91,08		
4	8	30	66	1	66	19,80		
Długość wg. średnic					[m]	110,88	63,00	50,40
Masa 1 metra bieżącego pręta					[kg/mb]	0,40	0,89	1,58
Masa łączna wg. średnic					[kg]	44,35	56,07	79,63
Ogółem					[kg]	180		